

퀴즈로 만나는 중국

출발

중국을 대표하는 동물은?

과일 꼬치에 설탕물을 묻힌 길거리 음식은?

중국의 전통 의상은?

중국의 샤부샤부라고 할 수 있는 음식은?

중국에는 짜장면이 있다.

유비, 관우, 장비가 등장하는 중국의 소설은?

고수 등극

도착

키워드로 만나는 중국

수출 대상국

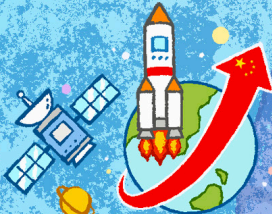
중국은 우리나라 최대 수출 대상국으로 상호 간의 무역이 활발하게 이루어지고 있어.



한어 사용

중국, 싱가포르, 말레이시아 등 많은 나라에서 중국어를 사용하고 있어. 그리고 유엔 공용어 중 하나이기도 해.

유인우주선 발사, 우주 정거장 운영, 최초 달 뒷면 탐사 등 중국의 항공 우주 기술은 놀라운 속도로 발전하고 있어.



인구

G2

중국은 미국에 이어 두 번째 경제 대국이야. (한국은행, 2022 세계 경제 규모 순위)



보통화



중국 관광객

우리나라를 찾는 중국 관광객의 수는 매년 엄청나. (한국 관광 통계 2023.5.-2024.4., 중국 관광객 2,784,338명, 방문 1위 국가 중국)



성조

중국어 배워야 하는 이유를 생각해 보고, 친구들과 서로 이야기해 봅시다.

'중국'하면 떠오르는 키워드를 적고, 이유를 말해 봅시다.

나의 생각

친구의 생각



지도로 만나는 중국

퀴즈 1



중국의 정식 국가 명칭은
'중화민국'이다? ☐ ☒ ☐

▶ 중국의 정식 국가 명칭

중국의 정식 국가 명칭은 중화인민공화국
(中华人民共和国, Zhōnghuá Rénmín
Gònghéguó)입니다.

신장웨이우얼 자치구

간쑤성

칭하이성

시짱 자치구

퀴즈 2



중국의 수도는 '상하이(上海,
Shànghǎi)'이다? ☐ ☒ ☐

▶ 중국의 수도

중국의 수도는 베이징(北京, Běijīng)이며,
4개의 직할시 중 하나입니다.

퀴즈 3



중국의 국기는 '오성홍기'이다? ☐ ☒ ☐

▶ 중국의 국기

중국의 국기는 오성홍기(五星红旗, Wǔxīng
-Hóngqí)로 붉은색 바탕에 다섯 개의
노란색 별이 왼쪽 상단에 그려져 있습니다.



중국 행정 구역

- 직할시: 4개
→ 베이징, 상하이, 톈진, 충칭
- 성: 22개(중국은 타이완을 23번째 성으로 간주)
- 자치구: 5개
→ 신장웨이우얼, 시짱, 네이멍구, 닝샤후이족, 광시좡족
- 특별행정구: 2개
→ 홍콩, 마카오

퀴즈 4



중국의 면적은 한반도의 5배이다?

☐ O ☐ X

▶ 중국의 면적

중국의 면적은 약 960만 km²로, 한반도의 약 44배입니다.

퀴즈 5



중국은 다민족 국가이다?

☐ O ☐ X

▶ 중국의 민족과 인구

중국은 약 92%를 차지하는 한족(汉族, Hànzú)과 55개의 소수민족으로 구성된 다민족 국가입니다. 인구는 약 14억 명입니다. (2020년 제7회 중화인민공화국 인구 조사, 1,411,778,724명)